

Ganchos Forjados Crosby®



DESTORCEDORES FORJADOS

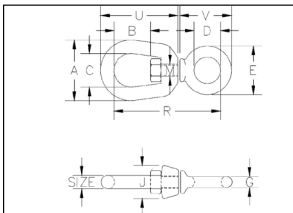
- Galvanizado por inmersión en caliente.
- Templado y revenido
- Los productos Crosby cumplen o exceden todas las normativas de ASME B30.26 incluyendo identificación, ductilidad, factor de diseño, carga de prueba y requisitos de temperatura. Es importante notar que los productos Crosby cumplen con otros requisitos críticos de rendimiento que incluyen índices de fatiga, propiedades de impacto, y capacidad de rastrear el material que no han sido abordados por ASME B30.26.

Los destorcedores 401, 402, y 403 son accesorios de posicionamiento y su propósito no es rotar bajo carga. Para destorcedores de carga ver páginas 128-131. Para uso en ambientes corrosivos se requiere una inspección de espiga y tuerca como estipula y de acuerdo con ASME B30.10-1.10.4(b)(5)(c)2009.



G-401 DESTORCEDORES PARA CADENA

- Cumple la Especificación Federal RR-C-271F, Tipo VII, Clase 1, excepto por las provisiones exigidas al contratista. Para mayores informaciones ver página 444.



Tam. (plg.)	G-401 No. de parte	Carga límite de Trab. (lbs.)*	Peso de c/u (lbs.)	Dimensiones (plg.)										
				A	B	C	D	E	G	J	M	R	U	V
1/4	1016233	850	.13	1.25	.69	.75	.62	1.12	.25	.69	.31	2.25	1.69	1.25
5/16	1016251	1250	.25	1.63	.81	1.00	.75	1.38	.31	.81	.38	2.72	2.06	1.47
3/8	1016279	2250	.54	2.00	.94	1.25	1.00	1.75	.38	1.00	.50	3.44	2.50	1.88
1/2	1016297	3600	1.12	2.50	1.31	1.50	1.25	2.25	.50	1.31	.63	4.25	3.19	2.44
5/8	1016313	5200	2.09	3.00	1.56	1.75	1.50	2.75	.62	1.50	.75	5.13	3.88	2.94
3/4	1016331	7200	3.09	3.50	1.75	2.00	1.75	3.25	.75	1.88	.88	5.78	4.94	3.46

* La carga de ruptura es 5 veces la carga límite de trabajo.



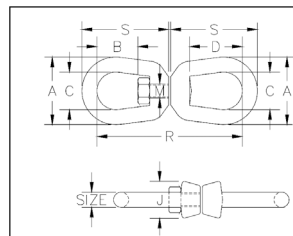
1/4" • 1-1/4" tamaño

G-402 DESTORCEDORES ESTANDAR

- Cumple la Especificación Federal RR-C-271F, Tipo VII, Clase 2, excepto por las provisiones exigidas al contratista. Para mayores informaciones ver página 444.



1-1/2" tamaño



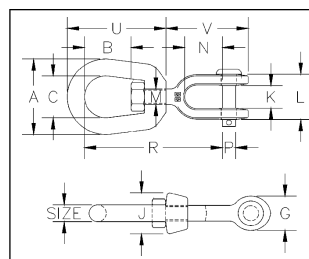
Tam. (plg.)	G-402 No. de parte	Carga límite de Trab. (lbs.)*	Peso de c/u (lbs.)	Dimensiones (plg.)							
				A	B	C	D	J	M	R	S
1/4	1016019	850	.21	1.25	.69	.75	1.06	.69	.31	2.94	1.69
5/16	1016037	1250	.39	1.63	.81	1.00	1.25	.81	.38	3.56	2.06
3/8	1016055	2250	.71	2.00	.94	1.25	1.50	1.00	.50	4.31	2.50
1/2	1016073	3600	1.32	2.50	1.31	1.50	2.00	1.31	.63	5.44	3.19
5/8	1016091	5200	2.49	3.00	1.56	1.75	2.38	1.50	.75	6.56	3.88
3/4	1016117	7200	4.02	3.50	1.75	2.00	2.63	1.88	.88	7.19	4.31
7/8	1016135	10000	6.25	4.00	2.06	2.25	3.06	2.13	1.00	8.38	5.00
1	1016153	12500	8.95	4.50	2.31	2.50	3.50	2.38	1.13	9.63	5.75
1-1/4	1016199	18000	16.37	5.63	2.69	3.13	3.69	3.00	1.50	11.44	6.75
1-1/2	1016215	45200	45.79	7.09	3.88	4.09	3.88	3.75	2.25	16.69	9.91

* La carga de ruptura es 5 veces la carga límite de trabajo.



G-403 DESTORCEDORES DE QUIJADA

- Cumple la Especificación Federal RR-C-271F, Tipo VII, Clase 3, excepto por las provisiones exigidas al contratista. Para mayores informaciones ver página 444.



Tam. (plg.)	G-403 No. de parte	Carga límite de Trab. (lbs.)*	Peso de c/u (lbs.)	Dimensiones (plg.)												
				A	B	C	G	J	K	L	M	N	P	R	U	V
1/4	1016395	850	.21	1.25	.69	.75	.69	.69	.47	1.03	.31	.88	.25	2.63	1.69	1.69
5/16	1016411	1250	.34	1.63	.81	1.00	.81	.81	.50	1.13	.38	.88	.31	2.94	2.06	1.81
3/8	1016439	2250	.66	2.00	.94	1.25	1.00	.63	1.41	.50	1.06	.38	3.63	2.50	2.25	
1/2	1016457	3600	1.34	2.50	1.31	1.50	1.31	.75	1.75	.63	1.31	.50	4.50	3.19	2.88	
5/8	1016475	5200	2.48	3.00	1.56	1.75	1.63	1.50	.94	2.06	.75	1.50	.63	5.31	3.88	3.44
3/4	1016493	7200	3.88	3.50	1.75	2.00	1.88	1.88	1.13	2.53	.88	1.75	.75	6.06	4.31	4.00
7/8	1016518	10000	5.87	4.00	2.06	2.25	2.13	2.13	1.34	2.79	1.00	2.06	.88	7.00	5.00	4.53
1	1016536	12500	9.84	4.50	2.31	2.50	2.63	2.38	1.75	3.72	1.13	2.81	1.13	8.56	5.75	5.94
1-1/4	1016572	18000	15.75	5.69	2.69	3.13	3.13	3.00	2.06	4.31	1.63	2.81	1.38	9.75	7.06	6.38
1-1/2+	1016590	45200	54.75	7.00	3.88	4.00	5.63	4.00	2.88	6.00	2.25	4.44	2.25	14.25	10.00	10.84

* La carga de ruptura es 5 veces la carga límite de trabajo.

+ Manufactured with two 1 1/2" bails connected by a stud with a nut on each side.